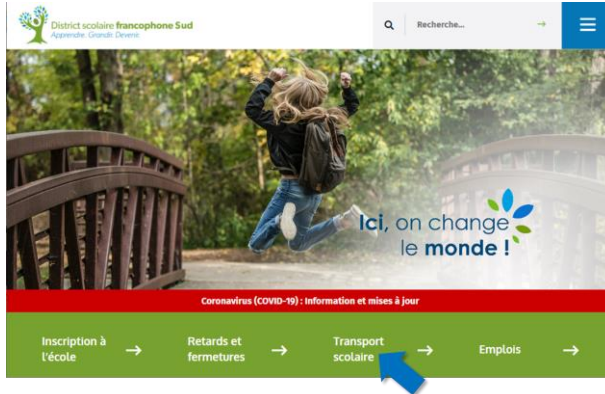




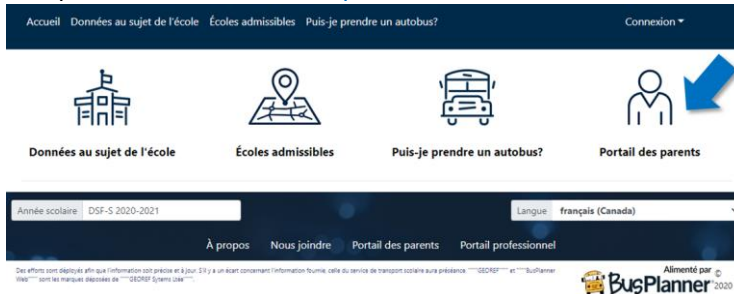
1) Se rendre sur le site web du District : <https://francophonesud.nbed.nb.ca/>

2) Cliquer sur le lien [Transport scolaire](#)



3) Cliquer sur [Info-bus \(admissibilité au transport scolaire, etc.\)](#)

4) Cliquer sur [Portail des parents](#)



5) Cliquer sur **Créer un compte** s'il s'agit de votre première connexion

## Créer un compte

### Exigences de mot de passe

- Une lettre majuscule.
- Une lettre minuscule.
- Un caractère spécial (!&#\$@).
- Minimum de huit caractères

### Courriel

votrecourriel@xyz.ca

### Mot de passe

.....

### Confirmer le mot de passe

.....



Je ne suis pas un robot



Confidentialité - Conditions


Soumettre

Fermer

- Vérifier votre boîte de réception de courriels et confirmer l'abonnement.
- Se connecter avec son courriel et son mot de passe (informations de l'année dernière ou les informations que vous venez de compléter)

### Connexion

**Courriel**

**Mot de passe**  
 


Mémoriser mes informations


**Connexion** [Vous avez oublié votre mot de passe?](#)  
[Créer un compte](#)


Au besoin, si vous ne connaissez plus votre mot de passe, cliquer sur **Vous avez oublié votre mot de passe ?**

- Cliquer sur **Ajouter un enfant**

Mes enfants

 **Ajouter un enfant**

 **Mes enfants**

 **Mes abonnements**

- Compléter l'information à l'écran et cliquer **Ajouter un enfant**.

Ajouter un enfant ×

**N° de l'élève**

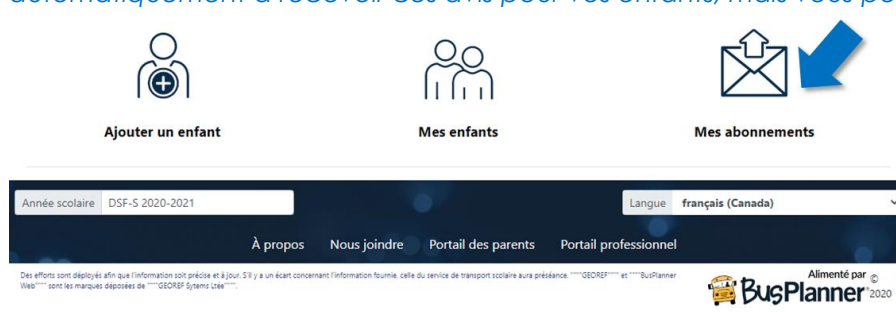
**Date de naissance**

**École**  
 ×

**Niveau**

**Ajouter un enfant** **Fermer**

10) Cliquer sur **Mes abonnements** au bas de la page pour mettre à jour, au besoin, vos abonnements de retards ou fermetures, ou ajouter une route. *\*\*Vous êtes inscrits automatiquement à recevoir ces avis pour vos enfants, mais vous pouvez les supprimer.*



## Mes abonnements

