

## Maternelle 2018-2019 École Camille-Vautour

Frais d'inscription : 50\$ (30\$ pour l'agenda, les spectacles, les sorties et les activités spéciales au courant de l'année et 20\$ pour le matériel scolaire de la maternelle)

- Vous n'avez qu'à fournir un sac à dos, une boite à diner, deux paires d'espadrilles (pour l'intérieur et pour l'extérieur), une couverture pour la sieste et un ensemble de linge de rechange. Les espadrilles peuvent être avec des lacets, des élastiques ou des velcros. Mais, si vous envoyez des espadrilles avec des lacets, SVP vous assurer que votre enfant est capable de les lacer. :o)

Mme Charlene Maillet

Mme Karine Comeau

## Matériel nécessaire pour la première année

Bonjour,

Un petit message concernant le matériel scolaire de la première année.

Je vais acheter le matériel scolaire nécessaire avec l'argent de cotisation :

	35\$ matériel
	30\$ agenda, sorties et spectacles.

Total de la cotisation : 65\$

Vous devez toutefois fournir pour votre enfant un sac d'école, une boîte à dîner ainsi qu'une paire d'espadrille pour l'intérieur de l'école (semelle qui ne fait pas de marque noire).

Ceux et celles qui peuvent ils seraient apprécié de recevoir la cotisation (35\$) pour le matériel scolaire dès que possible. Ceci me permettra de faire les achats durant les vacances d'été.

Merci et bonnes vacances!

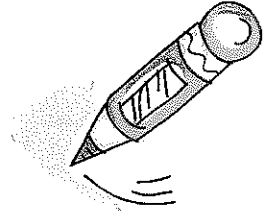
Line Morin

# École Camille-Vautour

## Matériel scolaire requis pour la classe de 2<sup>e</sup> année

Année scolaire 2018-2019

- 15 reliures (Duo-tang) en carton
- 1 paquet de papier de construction (couleurs assorties)
- 1 reliure à anneaux (binder) 1½pouces (seulement)
- 1 paquet d'index unis (diviseurs pour reliures à anneaux)
- 1 petit paquet de feuilles blanches (sans trous)
- 1 paquets de cahiers lignés
- 1 cahier à colorier
- 1 règle divisée en 30 centimètres (pliable si possible)
- 1 bâton de colle
- 24 crayons H.B. (vérifier la qualité et la durabilité, marque suggérée Enviro Mirado #2½)
- 3 gommes à effacer blanches
- 1 boîte de craies de cire (petite boîte de 16 ou 24)
- 1 boîte de craies de bois (petite boîte de 16 ou 24)
- 1 boîte de stylos feutre (boîte de 8 ou 10 gros)
- 1 paire de ciseaux
- 2 marqueurs effaçables à sec
- 2 étuis à crayons ou boîte de plastique
- 2 boîtes de mouchoirs (Kleenex)
- un paquet de papier essuie tout
- 1 jeu de carte ordinaire
- 2 paires d'espadrilles (1 paire pour l'intérieur/1 paire pour l'extérieur)
- 1 sac d'école
- 1 boîte à dîner



★ Veuillez indiquer le nom de votre enfant sur tout le matériel sauf les crayons

★ Votre enfant devra aussi apporter 30,00\$ en début d'année pour les spectacles ainsi que l'agenda scolaire



Passez de très belles vacances!

Au plaisir de travailler avec vous l'an prochain!

Nancy Sonier

Enseignantes de 2<sup>e</sup> année

## Liste de matériel pour la 3<sup>e</sup> année

- 1 sac d'école
- 1 boîte à diner
- 1 paire de chaussures intérieures
- 1 paire de chaussures extérieures
- 1 boîte de chaussure VIDE
- 8 cahiers « Hilroy »
- 10 reliures du genre « Duo-tang » :  
1 vert, 1 orange, 1 violet, 1 rouge, 1 noir, 1 jaune, 1 bleu, 1 blanc + 2 autres couleurs au choix
- 20 crayons
- 4 gommes à effacer
- 2 stylos rouges
- 2 stylos bleus
- 4 GROS bâtons de colle
- 2 rouleaux de ruban adhésif (« scotch tape »)
- 1 règle de 30 cm
- 1 paire de ciseaux
- 2 étuis à crayons
- 1 paquet de crayons à colorier en bois
- 1 paquet de marqueurs
- 2 surligneurs du genre « Hi-Liter »
- 3 marqueurs effaçables (« dry erase »)
- 20 protège-documents
- 1 paquet de 400 feuilles blanches
- 2 boîtes de mouchoirs

\*Veuillez svp écrire le nom de votre enfant sur TOUT son matériel.  
Merci!



# École Camille-Vautour

## Matériel requis pour la 5e année - septembre 2018

- 2 reliures («duo-tang») (noir et bleu)      - 4 paquets d'intercalaires ( diviseurs )
- 4 cartables à anneaux ( 1 pouce )
- 1 paquet de 100 feuilles mobiles              - 2 stylos (plumes) bleus ou noirs
- un bescherelle (livre des verbes)
- 2 gommes à effacer blanches                      - 1 paire de ciseaux
- 3 rouleaux de ruban gommé ex. : «Scotch»      - une règle de 30 cm
- 20 crayons ( pas de crayons à mines )              - un sac d'école et une boîte à diner
- craies de bois ou crayons feutres (marqueurs)      - un étui à crayons
- 3 boîtes de mouchoirs                              - un surligneur
- 2 paquets de protège-feuilles épais (minimum 20 ) Ce sont des feuilles en plastique que tu places une page dedans)
- un paquet de feuille blanche sans trous              - un ensemble de géométrie (celui avec un petit rapporteur d'angle la largeur d'une main)
- 1 boite d'œillets ( renforts pour feuilles )              - une clé USB
- une paire d'espadrilles pour l'intérieur et l'éducation physique      - une flûte ou 6\$ pour cet achat
- une calculatrice                                      - un petit tableau blanc qui peut s'effacer
- deux paquets de 4 minimum de stylos de couleur **non-permanent** «dry-erase» pour écrire sur des pages de plastique et sur le tableau blanc

**Votre enfant devra aussi apporter 30\$ en début d'année pour l'agenda scolaire et les spectacles que nous aurons au cours de l'année.**

**\*\* Il serait bon que le nom de votre enfant soit écrit sur chacun des articles mentionnés ci-dessus.**

Au plaisir de travailler avec vous et votre enfant en septembre!

**Tu seras en 6<sup>e</sup> année  
dans le Studio Copaincami +  
pour l'année scolaire 2018-2019!**

Afin d'être mieux préparé pour l'entrée scolaire 2017-2018, je m'occupe d'acheter le matériel scolaire pour votre enfant. Avec la somme de **60,00\$**, je vais m'assurer d'acheter toutes les fournitures nécessaires pour **son année scolaire**. Il serait apprécié que vous me remettiez le montant demandé d'ici le **22 juin 2018**, si c'est possible, afin que je puisse acheter le matériel pour septembre 2017.

**NOTE : Ce montant ne comprend pas le montant demandé par l'école pour les spectacles (30,00\$)**

Les seules choses que les parents auront besoin d'acheter sont :

- des espadrilles et des vêtements d'éducation physique***
- un sac d'école et une boîte à diner***

Si vous avez des questions, n'hésitez pas à me contacter.

Manon Roy Richardson  
[manon.richardson@nbed.nb.ca](mailto:manon.richardson@nbed.nb.ca)

## Liste du matériel scolaire

### 7<sup>e</sup> année

Reliures (Duo-tang) (5)  
Crayons (1 paquet)  
Gommes à effacer (2)  
Stylos à encre bleue (3) et rouge (2)  
Liquide correcteur  
Stylos feutres (Markers)  
Surligneurs (2)  
Ruban adhésif (Scotch Tape)  
Ciseaux  
Feuilles blanches lignées (400)  
Sac d'école  
Papier de construction (1 paquet de couleurs assorties)  
Cahiers Hilroy (pas de cahiers à anneaux ou cahiers avec 2 ou 3 sujets) (1)  
Compas (un bon) et rapporteur d'angles  
Craies (bois et cire)  
2 Colle en bâtonnet  
Étui à crayons (Pencil Case)  
Grosse règle (divisée en centimètres)  
Deux boîtes de mouchoirs  
Reliures à anneaux (Binders) (1) (**Grosseur : 2 pouces**) (4) (**Grosseur : 1 pouce**)  
1 Bescherelle (L'Art de conjuguer)  
5 ensembles d'intercalaires (dividers)  
1 paquet de pochettes en plastique  
1 paquet de feuilles quadrillées (**1 cm**) voir verso pour exemple  
1 paquet de papier à calquer (Tracing paper)  
1 paquet de renforts blancs  
1 calculatrice obligatoire (s'assurer qu'elle a au moins les touches pourcentage (%) et **racine carrée (√).**)  
1 clé de mémoire  
1 cadenas (avec combinaison et non une clé)  
1 rouleau de papier essuie-tout (pour ceux qui font art)  
1 ensemble d'écouteurs (qui vont rester à l'école)  
1 présentoir (Expo-sciences)

**Musique :** 1 Reliure (Duo-tang) avec pochette.

Il serait souhaitable que des dictionnaires français, anglais et français/anglais soient mis à la disposition de l'élève à la maison.

**Afin de défrayer les coûts de 4 spectacles pendant l'année (30\$), art (10\$) et/ou musique (10\$), une somme de 40,00\$ par élève est demandée (payable le plus tôt possible).**





## Liste de matériel 8<sup>e</sup> année

- 1 reliure à anneaux (2 pouces)
- 2 paquets de diviseurs
- 8 duo tangs (2 jaunes, 2 verts, 2 rouges et 2 bleus)
- 12 crayons HB
- gommes à effacer (2)
- stylos bleu (3) et rouge (2)
- stylos feutres (marqueurs)
- liquide correcteur sec (ruban)
- surligneurs (2 couleurs ou plus)
- ruban adhésif (scotch tape)
- ciseaux
- feuilles lignées (200 pages)
- feuilles quadrillées (50 pages)
- ensemble de géométrie
- calculatrice scientifique
- craies de bois et craies de cire
- colle en bâton (2)
- étui à crayons
- règle de 30 cm
- boîtes de mouchoirs (3)
- 1 clé de mémoire USB (identifié avec le nom de l'élève)
- 1 agenda (format au choix de l'élève)

\*Musique : 1 duo tang avec pochettes

\*40\$ pour sorties, spectacles et matériel artistique (cours d'arts et musique)